

Inspiron 15

3000 Series

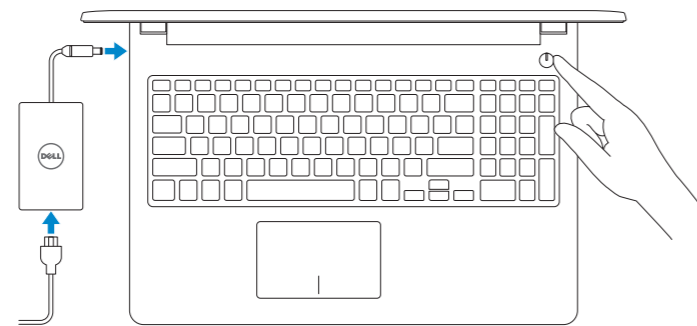
Quick Start Guide

快速入门指南
快速入門指南
クイックスタートガイド
빠른 시작 안내서



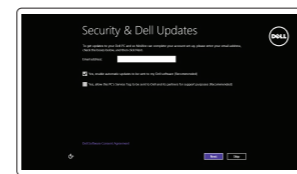
1 Connect the power adapter and press the power button

连接电源适配器并按下电源按钮
連接電源轉接器然後按下電源按鈕
電源アダプタを接続し、電源ボタンを押す
전원 어댑터를 연결하고 전원 버튼을 누릅니다



2 Finish Windows setup

完成 Windows 设置 | 完成 Windows 設定
Windows セットアップを終了する | Windows 설정을 마칩니다

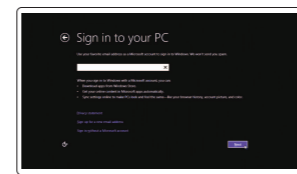


Enable security and updates
启用安全与更新
啓用安全性與更新
セキュリティとアップデートを有効にする
보안 및 업데이트 활성화



Connect to your network
连接网络
連接網路
ネットワークに接続する
네트워크에 연결

- NOTE:** If you are connecting to a secured wireless network, enter the password for the wireless network access when prompted.
- 注:** 如果要连接到加密的无线网络, 请在提示时输入密码以接入无线网络。
- 註:** 如果您要連線至安全的無線網路, 請在提示下輸入存取無線網路的密碼。
- メモ:** セキュアなワイヤレスネットワークに接続している場合は、プロンプトが表示されたらワイヤレスネットワークにアクセスするパスワードを入力します。
- 주:** 보안된 무선 네트워크에 연결하는 경우 프롬프트 메시지가 표시되면 무선 네트워크 액세스 암호를 입력하십시오.



Sign in to your Microsoft account or create a local account
登录您的 Microsoft 帐户或创建本地帐户
登入您的 Microsoft 帳號或建立本機帳號
Microsoft アカウントにサインインする、またはローカルアカウントを作成する
Microsoft 계정에 로그인 또는 로컬 계정 생성

Locate your Dell apps

找到您的 Dell 应用程序 | 找到您的 Dell 應用程式
데어의 애플리케이션의 위치를 확인 | Dell 앱 찾기



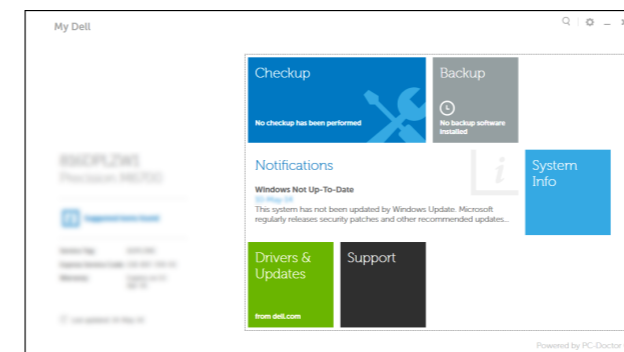
Register your computer
注册计算机 | 註冊您的電腦
コンピュータの登録 | 컴퓨터 등록



Dell Backup and Recovery
Dell Backup and Recovery | Dell Backup and Recovery
Dell Backup and Recovery | Dell 백업 및 복구



My Dell
我的 Dell | 我的 Dell
마이델 | 마이 델

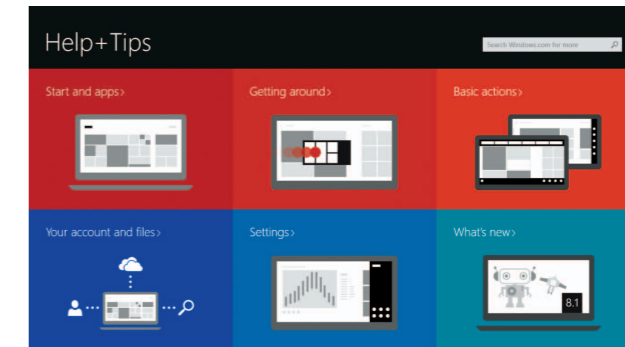


Learn how to use Windows

了解如何使用 Windows | 瞭解如何使用 Windows
Windows の使い方について | Windows 사용법



Help and Tips
帮助与提示 | 說明與秘訣
ヘルプとヒント | 도움말 및 팁



Product support and manuals
产品支持与手册
產品支援與手冊
製品サポートとマニュアル
제품 지원 및 설명서

dell.com/support
dell.com/support/manuals
dell.com/windows8

Contact Dell
与 Dell 联络 | 與 Dell 公司聯絡
デルへのお問い合わせ | Dell사에 문의하기

dell.com/contactdell

Regulatory and safety
管制和安全 | 管制與安全
規制と安全性 | 규정 및 안전

dell.com/regulatory_compliance

Regulatory model
管制型号 | 安規型號
認可モデル | 규정 모델

P47F

Regulatory type
管制类型 | 安規類型
規制タイプ | 규정 유형

P47F001

P47F002

Computer model
计算机型号 | 電腦型號
컴퓨터 모델 | 컴퓨터 모델

Inspiron 15-3551

Inspiron 15-3551 系列

Inspiron 15-3558 系列

Inspiron 15-3558 系列

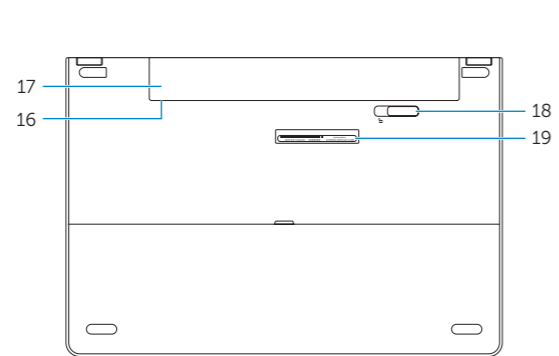


Features

功能部件 | 功能 | 機能 | 기능



- 1. Microphone
- 2. Camera-status light
- 3. Camera
- 4. Power-adapter port
- 5. Network port (Inspiron 3558 only)
- 6. HDMI port
- 7. USB 3.0 port
- 8. Media-card reader
- 9. Power and battery-status light/hard-drive activity light
- 10. Left-click area
- 11. Right-click area
- 12. Headset port
- 13. USB 2.0 ports (2)
- 14. Security-cable slot
- 15. Power button
- 16. Regulatory label (in battery bay)
- 17. Battery
- 18. Battery-release latch
- 19. Service Tag label



- 1. 麦克风
- 2. 摄像头状态指示灯
- 3. 摄像头
- 4. 电源适配器端口
- 5. 网络端口 (仅 Inspiron 3558)
- 6. HDMI 端口
- 7. USB 3.0 端口
- 8. 介质卡读取器
- 9. 电源和电池状态指示灯/硬盘驱动器活动指示灯
- 10. 左键点击区域
- 11. 右键点击区域
- 12. 耳机端口
- 13. USB 2.0 端口 (2 个)
- 14. 安全缆线孔
- 15. 电源按钮
- 16. 管制标签 (电池槽内)
- 17. 电池
- 18. 电池释放门锁
- 19. 服务标签

- 1. 麥克風
- 2. 攝影機狀態指示燈
- 3. 攝影機
- 4. 電源變壓器連接埠
- 5. 網路連接埠 (僅限 Inspiron 3558)
- 6. HDMI 連接埠
- 7. USB 3.0 連接埠
- 8. 媒體讀卡器
- 9. 電源和電池狀態指示燈/硬碟機活動指示燈
- 10. 左鍵區
- 11. 右鍵區
- 12. 耳麥連接埠
- 13. USB 2.0 連接埠 (2)
- 14. 安全纜線插槽
- 15. 電源按鈕
- 16. 法規標籤 (在電池凹槽)
- 17. 電池
- 18. 電池釋放門鎖
- 19. 服務標籤

- 1. 마이크
- 2. 카메라 스테ータ스라이트
- 3. 카메라
- 4. 전원アダプ타포트
- 5. 네트워크포트 (Inspiron 3558のみ)
- 6. HDMI 포트
- 7. USB 3.0 포트
- 8. 미디어카드리더
- 9. 전원과 배터리 스테ータ스라이트/하드 드라이브 アクティ비티라이트
- 10. 왼쪽 클릭 영역
- 11. 오른쪽 클릭 영역
- 12. 헤드셋 포트
- 13. USB 2.0 포트(2개)
- 14. 보안 케이블 슬롯
- 15. 전원 버튼
- 16. 규정 라벨(배터리 베이)
- 17. 배터리
- 18. 배터리 분리 래치
- 19. 서비스 태그 라벨

- 1. 마이크
- 2. 카메라 상태 표시등
- 3. 카메라
- 4. 전원 어댑터 포트
- 5. 네트워크 포트 (Inspiron 3558에만 해당)
- 6. HDMI 포트
- 7. USB 3.0 포트
- 8. 미디어 카드 판독기
- 9. 전원, 배터리, 하드 드라이브 상태등
- 10. 왼쪽 클릭 영역
- 11. 오른쪽 클릭 영역
- 12. 헤드셋 포트
- 13. USB 2.0 포트(2개)
- 14. 보안 케이블 슬롯
- 15. 전원 버튼
- 16. 규정 라벨(배터리 베이)
- 17. 배터리
- 18. 배터리 분리 래치
- 19. 서비스 태그 라벨

Shortcut keys

快捷键 | 捷徑鍵 | ショートカットキー | 바로 가기 키

- F1** Mute audio
静音音频 | 靜音
オーディオをミュート | 오디오 음소거
- F2** Decrease volume
降低音量 | 降低音量
音량을 낮추는 | 볼륨 감소
- F3** Increase volume
提高音量 | 提高音量
音량을 높이는 | 볼륨 증가
- F4** Play previous track/chapter
播放上一音轨/单元 | 播放上一首曲目/上一個章節
前のトラック/チャプターを再生する | 이전 트랙/챕터 재생
- F5** Play/Pause
播放/暂停 | 播放/暫停
再生/一時停止 | 재생/일시 중지
- F6** Play next track/chapter
播放下一音轨/单元 | 播放下一首曲目/下一個章節
次のトラック/チャプターを再生する | 다음 트랙/챕터 재생
- F8** Switch to external display
切换到外部显示器 | 切換至外部顯示器
외부 디스플레이에切り替える | 외부 디스플레이로 전환
- F9** Open Search charm
打开“Search”(搜索)超级按钮 | 開啓搜尋快速鍵
검색창 열기 | 검색 창 열기
- F11** Decrease brightness
降低亮度 | 降低亮度
輝度を 낮추는 | 밝기 감소
- F12** Increase brightness
提高亮度 | 增加亮度
輝度を 높이는 | 밝기 증가

- Fn + Esc** Toggle Fn-key lock
切换 Fn 键锁 | 切換 Fn 鍵鎖定
Fn 키로락을切り替える | Fn 키 잠금 전환
- Fn + PrtScr** Turn off/on wireless
打开/关闭无线功能 | 啓動/關閉無線功能
와이레스를 온/오프にする | 무선 끄기/켜기
- Fn + Insert** Sleep
睡眠 | 睡眠
슬립 | 절전
- Fn + H** Toggle between battery-status light/hard-drive activity light
在电池状态指示灯/硬盘驱动器活动指示灯之间切换
在電池狀態指示燈/硬碟活動指示燈之間切換
배터리 스테ータ스라이트/하드 드라이브 액티비티라이트의切り替え
전원, 배터리, 하드 드라이브 상태등 토글

NOTE: For more information, see [Specifications at dell.com/support](https://www.dell.com/support).

注: 有关详细信息, 请参见 [dell.com/support](https://www.dell.com/support) 上的规范。

註: 如需更多資訊, 請參閱 [dell.com/support](https://www.dell.com/support) 中的規格。

メモ: 詳細は、[dell.com/support](https://www.dell.com/support) の仕様を参照してください。

주: 자세한 정보는 [dell.com/support](https://www.dell.com/support)의 사양을 참조하십시오.